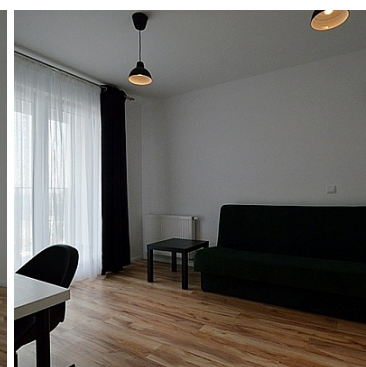
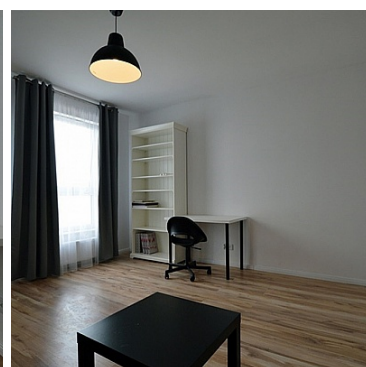
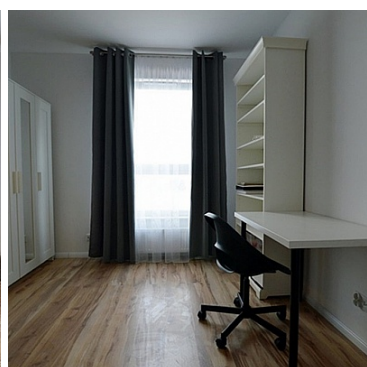


MIESZKANIE NA WYNAJEM

liczba pokoi: 2, pow. całkowita: 42,00 m²,

Lublin, Śródmieście

Cena **2 000** zł




Do wynajęcia nowe, atrakcyjne mieszkanie położone w nowym budownictwie w Śródmieściu (al. Kompozytorów Polskich). Budynek z portiernią 24h, monitoringiem i 3 windami. Wewnątrz 2 oddzielne pokoje, kuchnia na planie otwartym z korytarzem oraz łazienka z wc. Z mniejszego pokoju wyjście na balkon. Kuchnia z niezbędnym sprzętem AGD i pełnym wyposażeniem. Możliwość doposażenia wewnątrz pod kątem przyszłego najemcy i wynajęcia miejsca parkingowego pod budynkiem. Dogodny dojazd do centrum i dróg wylotowych z miasta. Mieszkanie dostępne od zaraz.

Cena: 2000 zł + prąd

Ogrzewanie i woda do limitu w cenie najmu

Zapraszamy do osobistego zapoznania się z naszą ofertą. Polecamy!

Symbol	269/CPT/OMW	Za co opłaty dodatkowe	PRĄD
Rozkład mieszkania	JEDNOSTRONNE	Czy właściciel mieszka w mieszkaniu	NIE
Akceptowane zwierzęta domowe	NIE	Stan budynku	BARDZO DOBRY
Rodzaj nieruchomości	MIESZKANIE	Rodzaj transakcji	WYNAJEM
Status	AKTUALNA	Cena 	2 000 PLN
Cena za	MIESIĄC	Cena za m2	37 PLN
Kaucja	2 000 PLN	Minimalny okres wynajmu	12
Kraj	POLSKA	Województwo	LUBELSKIE
Powiat	Lublin m.	Gmina	Lublin
Miejscowość	Lublin	Dzielnica - osiedle	Śródmieście
Powierzchnia całkowita	42 m²	Rodzaj mieszkania	2-POKOJOWE
Rodzaj budynku	APARTAMENTOWIEC	Rok budowy	2020
Standard	BARDZO DOBRY	Typ kuchni	WNĘKA W PRZEDPOKOJU
Liczba łazienek	1	Powierzchnia łazienek	4, 62
Stan łazienki	BARDZO DOBRY	Liczba WC	1
Droga dojazdowa	RUCHLIWA ULICA	Liczba pokoi	2
Powierzchnia pokoi	15/10	Liczba sypialni	2
Piętro	5	Liczba pięter	11
Ilość poziomów	1	Źródło c.w.	SIEĆ MIEJSKA
Ogrzewanie	C.O. Z SIECI MIEJSKIEJ	Stan instalacji	NOWA
Winda w nieruchomości	✓	Ilość wind	3
Lodówka	✓	Pralka	✓
Piekarnik	✓	Zmywarka	✓
Kuchnia indukcyjna	✓	Monitoring	✓
Drzwi antywłamaniowe	✓	Domofon	✓

Rodzaj okien	PLASTIKOWE	Rodzaj podłogi	PANELE, TERAKOTA
Typ garażu	PODZIEMNY	Liczba miejsc parkingowych	1
Udogodnienia dla inwalidów	✓	Ilość balkonów	1
Powierzchnia balkonu	4, 15 m²	Loggia	✓
Widok na wschód	✓	Nr Licencji	19176
Wyposażenie łazienki (wykaz)	PRYSZNIC, WC, PRALKA		



Michał Kazirodek
Specjalista ds. najmu nieruchomości

730 929 640
m.kazirodek@capital-nieruchomosci.pl

Więcej ofert na stronie www.capital-nieruchomosci.pl