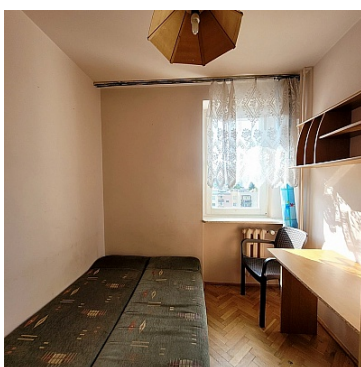
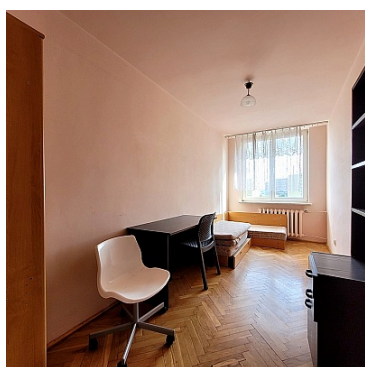


## MIESZKANIE NA SPRZEDAŻ

liczba pokoi: 3, pow. całkowita: 46,62 m<sup>2</sup>,

Lublin, LSM

Cena **349 000** zł



Proponujemy do sprzedaży mieszkanie zlokalizowane ok. 200 m. od Politechniki Lubelskiej, przy ul. **Zachodniej**.

Mieszkanie o pow. **46,62 m<sup>2</sup>**, położone na 6 piętrze/10, składa się z **3 rozkładowych pokoi (brak pokoi przejściowych)**, kuchni, przedpokoju oraz łazienki i wc.


Niski czynsz - **260 zł/1 os.** (w tym m.in zaliczka na zimną wodę, ogrzewanie). Dodatkowo płatny prąd oraz gaz (ciepła woda z piecyka gazowego).

**Mieszkanie, m.in z racji swojej lokalizacji idealny jako inwestycja pod wynajem.**

Mieszkanie idealne również dla rodziny, szybki dojazd do centrum miasta, w bezpośrednim sąsiedztwie przystanek MPK, sklepy, itp.

Lokal stanowi odrębną własność (księga wieczysta).

POLECAM.

Symbol	<b>190/CPT/OMS</b>	Za co opłaty dodatkowe	<b>GAZ, PRĄD</b>
Rozkład mieszkania	<b>DWUSTRONNE</b>	Stan budynku	<b>DOBRY</b>
Rodzaj nieruchomości	<b>MIESZKANIE</b>	Rodzaj transakcji	<b>SPRZEDAŻ</b>
Status	<b>AKTUALNA</b>	Cena 	<b>349 000 PLN</b>
Opłaty dodatkowe	<b>262 PLN</b>	Kraj	<b>POLSKA</b>
Województwo	<b>LUBELSKIE</b>	Powiat	<b>Lublin m.</b>
Gmina	<b>Lublin</b>	Miejscowość	<b>Lublin</b>
Dzielnica - osiedle	<b>LSM</b>	Ulica	<b>Zachodnia</b>
Spółdzielnia	<b>SM Spółdzielca</b>	Powierzchnia całkowita	<b>47 m<sup>2</sup></b>
Powierzchnia użytkowa	<b>47 m<sup>2</sup></b>	Rodzaj mieszkania	<b>WIEŻOWIEC, 3- POKOJOWE</b>
Rodzaj budynku	<b>BLOK</b>	Standard	<b>DO REMONTU</b>
Typ kuchni	<b>Z OKNEM</b>	Powierzchnia kuchni	<b>6.53 m<sup>2</sup></b>
Wyposażenie kuchni	<b>BRAK</b>	Liczba łazienek	<b>1</b>
Powierzchnia łazienek	<b>2, 55</b>	Liczba pokoi	<b>3</b>
Powierzchnia pokoi	<b>15.71/10.36/5.91</b>	Piętro	<b>6</b>
Liczba pięter	<b>10</b>	Ilość poziomów	<b>10</b>
Źródło c.w.	<b>GAZOWY PRZEPŁYWOWY</b>	Ogrzewanie	<b>C.O. Z SIECI MIEJSKIEJ</b>
Stan instalacji	<b>DO WYMIANY</b>	Forma własności	<b>ODRĘBNA WŁASNOŚĆ</b>
Rodzaj okien	<b>DREWNIANE</b>	Rodzaj podłogi	<b>PARKIET</b>
Czy jest KW	✓	Ilość balkonów	<b>1</b>
Widok na południe	✓	Widok na zachód	✓
Nr Licencji	<b>19176</b>		



Paweł Kępka  
Specjalista ds. sprzedaży nieruchomości

730 928 644  
p.kepka@capital-nieruchomosci.pl

Więcej ofert na stronie [www.capital-nieruchomosci.pl](http://www.capital-nieruchomosci.pl)