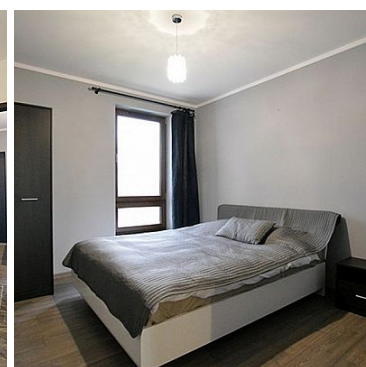
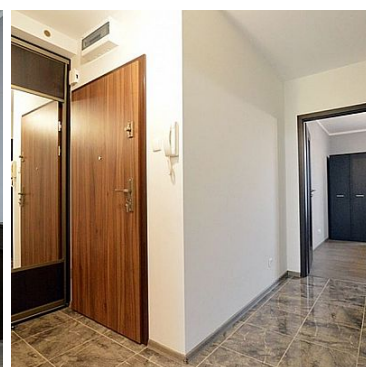
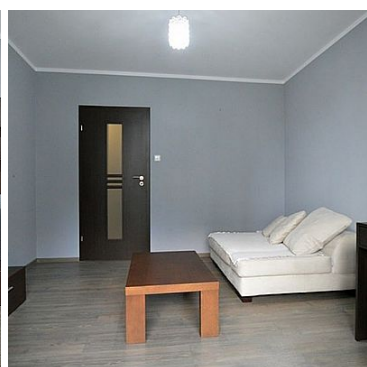
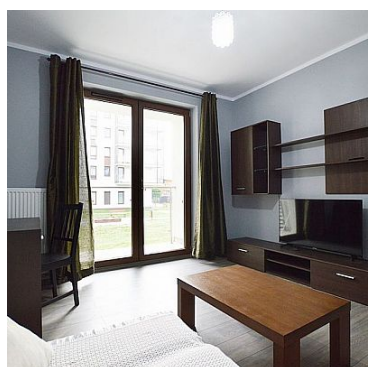
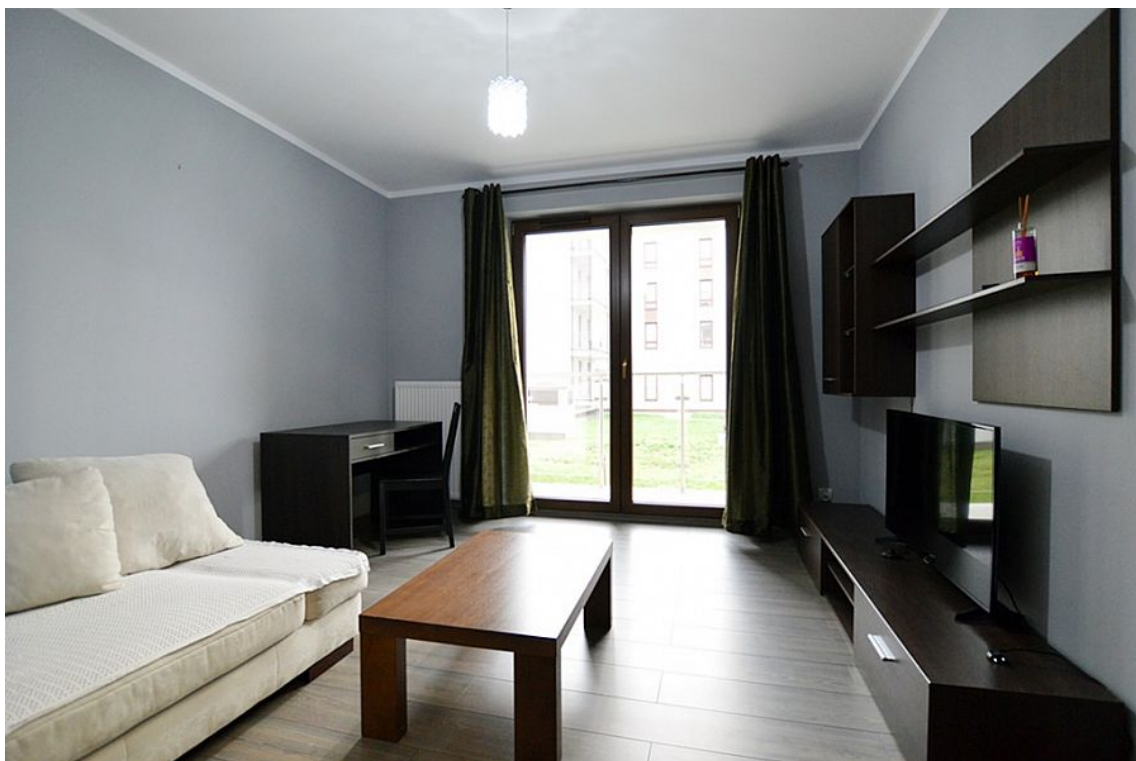


## MIESZKANIE NA WYNAJEM

liczba pokoi: 2, pow. całkowita: 46,00 m<sup>2</sup>,

Lublin, Czechów Górny

Cena **2 000** zł




Do wynajęcia atrakcyjne mieszkanie położone w cichym budynku nieopodal Uniwersytetu Medycznego i supermarketu Auchan. Salon z niedużą kanapą, miejscem do pracy/nauki, TV, szafkami i wyjściem na balkon. Sypialnia z łóżkiem małżeńskim, szafą oraz komodą. Kuchnia wyposażona w niezbędny sprzęt AGD, nowoczesna łazienka razem z wc. W przedpokoju szafa wykonana pod wymiar. Idealna propozycja dla 1 osoby lub pary. Dogodny dojazd do centrum i dróg wylotowych z miasta. Pełna infrastruktura w pobliżu. Mieszkanie dostępne od zaraz.

Cena: 2000 zł + prąd, gaz

Ogrzewanie i woda do limitu w cenie najmu

Zapraszamy do osobistego zapoznania się z ofertą. Polecamy!

Symbol	<b>301/CPT/OMW</b>	Za co opłaty dodatkowe	<b>GAZ, PRĄD</b>
Rozkład mieszkania	<b>DWUSTRONNE</b>	Czy właściciel mieszka w mieszkaniu	<b>NIE</b>
Akceptowane zwierzęta domowe	<b>NIE</b>	Stan budynku	<b>BARDZO DOBRY</b>
Rodzaj nieruchomości	<b>MIESZKANIE</b>	Rodzaj transakcji	<b>WYNAJEM</b>
Status	<b>AKTUALNA</b>	Cena 	<b>2 000 PLN</b>
Cena za	<b>MIESIĄC</b>	Cena za m2	<b>43 PLN</b>
Kaucja	<b>3 000 PLN</b>	Max liczba osób	<b>2</b>
Minimalny okres wynajmu	<b>12</b>	Kraj	<b>POLSKA</b>
Województwo	<b>LUBELSKIE</b>	Powiat	<b>Lublin m.</b>
Gmina	<b>Lublin</b>	Miejscowość	<b>Lublin</b>
Dzielnica - osiedle	<b>Czechów Górny</b>	Powierzchnia całkowita	<b>46 m<sup>2</sup></b>
Rodzaj mieszkania	<b>2-POKOJOWE</b>	Rodzaj budynku	<b>BLOK</b>
Standard	<b>BARDZO DOBRY</b>	Typ kuchni	<b>ODDZIELNA</b>
Liczba łazienek	<b>1</b>	Stan łazienki	<b>BARDZO DOBRY</b>
Liczba WC	<b>1</b>	Droga dojazdowa	<b>ULICA OSIEDLOWA</b>
Rodzaj nawierzchni	<b>ASFALTOWA - KOSTKA</b>	Liczba pokoi	<b>2</b>
Liczba sypialni	<b>1</b>	Piętro	<b>parter</b>
Liczba pięter	<b>3</b>	Ilość poziomów	<b>1</b>
Źródło c.w.	<b>SIEĆ MIEJSKA</b>	Ogrzewanie	<b>C.O. Z SIECI MIEJSKIEJ</b>
Stan instalacji	<b>NOWA</b>	Winda w nieruchomości	<input checked="" type="checkbox"/>
Ilość wind	<b>1</b>	Uciążliwość okolicy	<b>CICHE</b>
Telewizor	<input checked="" type="checkbox"/>	Lodówka	<input checked="" type="checkbox"/>
Pralka	<input checked="" type="checkbox"/>	Piekarnik	<input checked="" type="checkbox"/>
Zmywarka	<input checked="" type="checkbox"/>	Kuchnia gazowa	<input checked="" type="checkbox"/>
Monitoring	<input checked="" type="checkbox"/>	Drzwi antywłamaniowe	<input checked="" type="checkbox"/>

Domofon	✓	Rodzaj okien	<b>PLASTIKOWE</b>
Rodzaj podłogi	<b>PANELE, TERAKOTA</b>	Balkon	✓
Ilość balkonów	<b>1</b>	Widok na północ	✓
Widok na południe	✓	Nr Licencji	<b>19176</b>
Wyposażenie łazienki (wykaz)	<b>PRYSZNIC, PRALKA, WC</b>	Kuchenka mikrofalowa	✓



Michał Kazirodek  
Specjalista ds. najmu nieruchomości

730 929 640  
m.kazirodek@capital-nieruchomosci.pl

Więcej ofert na stronie [www.capital-nieruchomosci.pl](http://www.capital-nieruchomosci.pl)