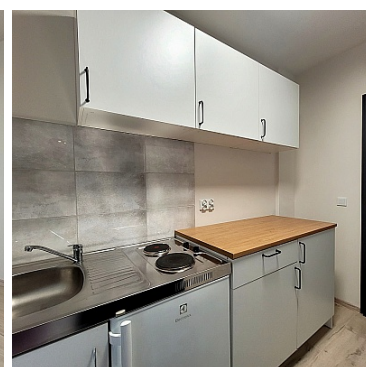
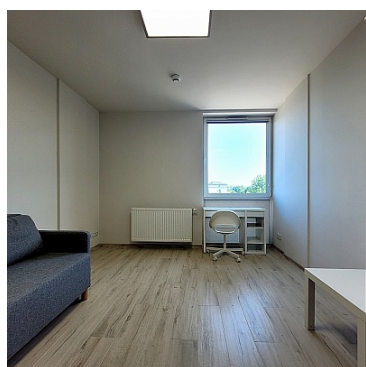


**MIESZKANIE NA SPRZEDAŻ**

liczba pokoi: 1, pow. całkowita: 21,00 m<sup>2</sup>,

Lublin, Śródmieście

Cena **249 000** zł



Proponujemy do sprzedaży przytulną kawalerkę położoną w **Lublinie**, przy ul. Prusa 8B w inwestycji "**Centrum Prusa**".

Mieszkanie o powierzchni **21 m<sup>2</sup>** składa się z pokoju, aneksu kuchennego oraz łazienki z wc.

Piętro 7/7, winda.

Budynek z 2020 r. z ochroną i recepcją.

Czynsz administracyjny 350 zł


**Klimatyzacja w mieszkaniu.**

Mieszkanie idealne jako inwestycja.

W cenie wyposażenie widoczne na zdjęciach.

Blisko centrum miasta oraz Uniwersytetu Medycznego.

POLECAM

Symbol	<b>218/CPT/OMS</b>	Rozkład mieszkania	<b>JEDNOSTRONNE</b>
Stan budynku	<b>BARDZO DOBRY</b>	Rodzaj nieruchomości	<b>MIESZKANIE</b>
Rodzaj transakcji	<b>SPRZEDAŻ</b>	Status	<b>AKTUALNA</b>
Cena 	<b>249 000 PLN</b>	Kraj	<b>POLSKA</b>
Województwo	<b>LUBELSKIE</b>	Powiat	<b>Lublin m.</b>
Gmina	<b>Lublin</b>	Miejscowość	<b>Lublin</b>
Dzielnica - osiedle	<b>Śródmieście</b>	Ulica	<b>Prusa</b>
Powierzchnia całkowita	<b>21 m<sup>2</sup></b>	Powierzchnia użytkowa	<b>21 m<sup>2</sup></b>
Standard	<b>BARDZO DOBRY</b>	Typ kuchni	<b>ANEKS KUCHENNY</b>
Wyposażenie kuchni	<b>PEŁNE</b>	Liczba łazienek	<b>1</b>
Liczba pokoi	<b>1</b>	Piętro	<b>7</b>
Liczba pięter	<b>7</b>	Ilość poziomów	<b>7</b>
Umeblowanie	<b>PEŁNE</b>	Źródło c.w.	<b>SIEĆ MIEJSKA</b>
Ogrzewanie	<b>C.O. Z SIECI MIEJSKIEJ</b>	Stan instalacji	<b>NOWA</b>
Forma własności	<b>PEŁNA WŁASNOŚĆ</b>	Rodzaj kanalizacji	<b>MIEJSKA</b>
Lodówka	✓	Pralka	✓
Zmywarka	✓	Rodzaj okien	<b>PLASTIKOWE</b>
Rodzaj podłogi	<b>PANELE</b>	Czy jest KW	✓
Widok na północ	✓	Nr Licencji	<b>19176</b>
Kuchenka mikrofalowa	✓		



Paweł Kępka  
Specjalista ds. sprzedaży nieruchomości

730 928 644  
p.kepka@capital-nieruchomosci.pl

Więcej ofert na stronie [www.capital-nieruchomosci.pl](http://www.capital-nieruchomosci.pl)