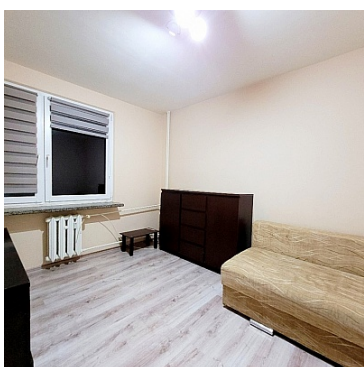
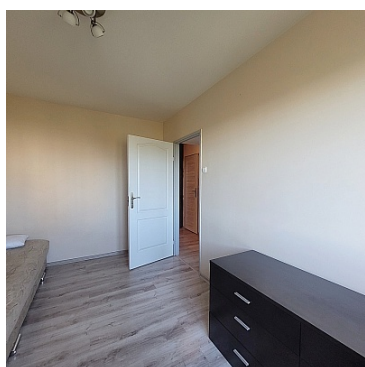
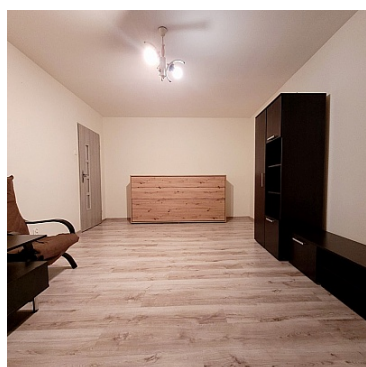


MIESZKANIE NA SPRZEDAŻ

liczba pokoi: 3, pow. całkowita: 62,90 m²,

Lublin, Czechów

Cena **459 000** zł



Proponujemy do sprzedaży mieszkanie położone na Czechowie, przy ul. **Oratoryjnej**.

Mieszkanie o pow. **62,90 m²**, składa się z **3 niezależnych pokoi**, kuchni, przedpokoju oraz łazienki i wc. Balkon.
Dwie piwnice (10 m² oraz 4 m²).

Duży pokój z kuchnią od strony południowej, dzielone ścianą działową (możliwość połączenia kuchni z dużym pokojem).

Wszystkie media z sieci miejskiej.

Czynsz administracyjny - 666 zł /1 os. (w tym zaliczka na wodę, ogrzewanie, fundusz remontowy, śmieci, administracja). Dodatkowo płatny prąd oraz gaz.

Zadbana klatka schodowa, blok z 1993 r. Dwie windy (w tym jedna towarowa).

W 2021 r. wymienione podłogi (panele).

Możliwość pozostawienia w cenie wyposażenia widocznego na zdjęciach.

Blisko centrum miasta oraz uczelni (UM/KUL/UMCS).


PIĘKNY WIDOK NA PANORAMĘ LUBLINA.

Mieszkanie idealne zarówno dla rodziny lub też jako inwestycja pod wynajem.

Sp. własnościowe prawo do lokalu z księgą wieczystą. Mieszkanie wolne od zaraz.

OFERTA DOSTĘPNA WYŁĄCZNIE ZA POŚREDNICTWEM BIURA.

POLECAM

Symbol	221/CPT/OMS	Za co opłaty dodatkowe	PRĄD, GAZ
Rozkład mieszkania	DWUSTRONNE	Stan budynku	DOBRY
Rodzaj nieruchomości	MIESZKANIE	Rodzaj transakcji	SPRZEDAŻ
Status	AKTUALNA	Cena 	459 000 PLN
Kraj	POLSKA	Województwo	LUBELSKIE
Powiat	Lublin m.	Gmina	Lublin
Miejscowość	Lublin	Dzielnica - osiedle	Czechów
Ulica	Oratoryjna	Powierzchnia całkowita	63 m²
Powierzchnia użytkowa	63 m²	Rodzaj mieszkania	3-POKOJOWE
Rodzaj budynku	WIEŻOWIEC	Typ kuchni	Z OKNEM
Powierzchnia kuchni	8.00 m²	Wyposażenie kuchni	NA ŻYCZENIE
Liczba łazienek	1	Powierzchnia łazienek	2, 49
Stan łazienki	DOBRY	Liczba WC	1
Powierzchnia WC	1, 63	Liczba pokoi	3
Powierzchnia pokoi	17, 11/11, 67/7, 39	Liczba sypialni	3
Piętro	5	Liczba pięter	10
Ilość poziomów	10	Umeblowanie	NA ŻYCZENIE
Źródło c.w.	SIEĆ MIEJSKA	Ogrzewanie	C.O. Z SIECI MIEJSKIEJ
Podpiwniczenie /piwnica	PIWNICA	Powierzchnia piwnicy	10 m²
Stan instalacji	NOWA	Forma własności	SPÓŁDZIELCZE WŁASNOŚCIOWE Z KW
Źródło wody	WODA MIEJSKA	Rodzaj okien	PLASTIKOWE
Rodzaj podłogi	PANELE, TERAKOTA	Czy jest KW	✓
Ilość balkonów	1	Powierzchnia balkonu	3, 84 m²
Widok na południe	✓	Widok na wschód	✓
Nr Licencji	19176	Osobne WC	✓
Czynsz administracyjny	666 PLN		



Paweł Kępka
Specjalista ds. sprzedaży nieruchomości

730 928 644
p.kepka@capital-nieruchomosci.pl

Więcej ofert na stronie www.capital-nieruchomosci.pl