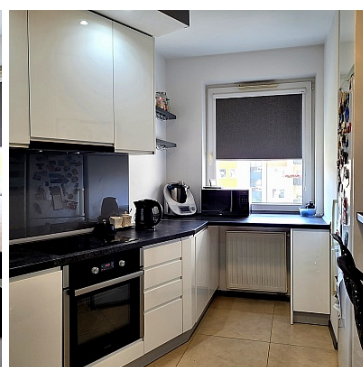
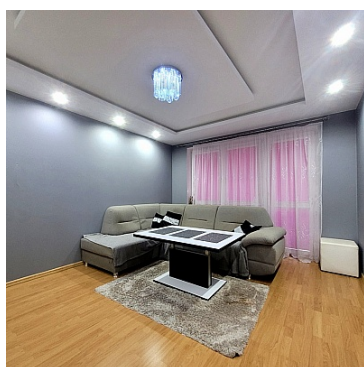
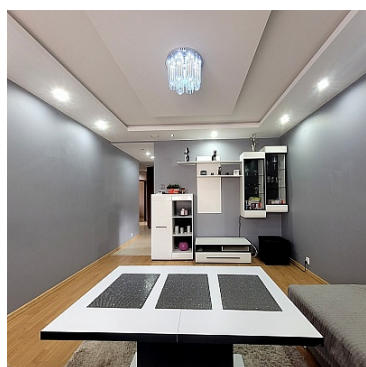


MIESZKANIE NA SPRZEDAŻ

liczba pokoi: 3, pow. całkowita: 69,50 m²,

Lublin, Czuby

Cena **549 000** zł



Proponujemy do sprzedaży mieszkanie położone na Czubah, przy **ul. Jaspisowej**.

Mieszkanie o pow. **69,50 m²**, p.3/3 składa się z 3 rozkładowych pokoi, kuchni, przedpokoju oraz łazienki z wc.
Duży balkon. Duża piwnica (8,4 m²).

Blok z 2010 r., (SM Oaza), **niski czynsz administracyjny** (300 zł/2 os).


Ogrzewanie oraz ciepła woda z piecyka dwufunkcyjnego (średnia wysokość rachunków za gaz - ok. 250 zł/m-c).

Zabudowa stała w cenie.

Dodatkowo istnieje możliwość zakupu m. postojowego znajdującego się przy sąsiednim bloku (c. 25 000 zł).

Bardzo dobra lokalizacja, pełna infrastruktura, blisko przystanek MPK.

POLECAM

Symbol	222/CPT/OMS	Stan budynku	BARDZO DOBRY
Rodzaj nieruchomości	MIESZKANIE	Rodzaj transakcji	SPRZEDAŻ
Status	ZAWIESZONA	Cena 	549 000 PLN
Kraj	POLSKA	Województwo	LUBELSKIE
Powiat	Lublin m.	Gmina	Lublin
Miejscowość	Lublin	Dzielnica - osiedle	Czuby
Ulica	Jaspisowa	Powierzchnia całkowita	70 m²
Powierzchnia użytkowa	70 m²	Rok budowy	2015
Standard	BARDZO DOBRY	Typ kuchni	Z OKNEM, ODDZIELNA
Powierzchnia kuchni	8.00 m²	Wyposażenie kuchni	PEŁNE
Liczba łazienek	1	Powierzchnia łazienek	5, 80
Stan łazienki	BARDZO DOBRY	Wyposażenie łazienki	PEŁNE
Liczba pokoi	3	Powierzchnia pokoi	18, 1;16, 5;13
Piętro	3	Liczba pięter	3
Ilość poziomów	3	Umeblowanie	CZĘŚCIOWE
Źródło c.w.	GAZOWY 2-OBIEGOWY	Ogrzewanie	C.O. GAZOWE
Podpiwniczenie /piwnica	PIWNICA	Powierzchnia piwnicy	8 m²
Stan instalacji	NOWA	Forma własności	ODRĘBNA WŁASNOŚĆ
Rodzaj kanalizacji	MIEJSKA	Źródło wody	WODA MIEJSKA
Rodzaj okien	PLASTIKOWE	Rodzaj podłogi	TERAKOTA, PANELE
Czy jest KW	✓	Typ garażu	WOLNOSTOJĄCY
Ilość balkonów	1	Nr Licencji	19176
Czynsz administracyjny	300 PLN		



Paweł Kępka
Specjalista ds. sprzedaży nieruchomości

730 928 644
p.kepka@capital-nieruchomosci.pl

Więcej ofert na stronie www.capital-nieruchomosci.pl