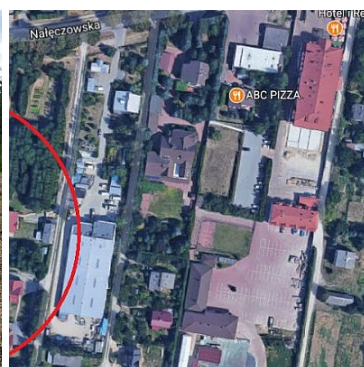


## DZIAŁKA NA SPRZEDAŻ

pow. działki: 2 400,00 m<sup>2</sup>,

Konopnica, Szerokie

Cena **300 000** zł



Proponujemy na sprzedaż nieruchomość gruntową położoną w miejscowości **Szerokie (gm. Konopnica)**. Działka o powierzchni **24 arów**, położona w **3 linii zabudowy od ul. Nałęczowskiej**. Woda, prąd, gaz w drodze, projekt kanalizacji. Działka z 2 stron ogrodzona. W 2012 r. wydano **warunki zabudowy** na budowę domu jednorodzinnego o powierzchni do 140 m<sup>2</sup>. **Ok 150 metrów od hotelu Etiuda** oraz sklepu Lewiatan. Sąsiedztwo częściowo zabudowane. Możliwy **dojazd do działki z 2 stron** (od ul. Nałęczowskiej oraz ul. Biskupińskiej). Ok 3 km od skrzyżowania Alei Kraśnickich z Głęboką.

# CAPITAL

Capital Finanse i Nieruchomości  
20-150 Lublin  
Ul. Ceramiczna 1  
607 308 593  
uro@capital-nieruchomosci.pl

FINANSE I NIERUCHOMOŚCI

Polecamy

Symbol	CPT-GS-326	Rodzaj nieruchomości	DZIAŁKA
Rodzaj transakcji	SPRZEDAŻ	Status	AKTUALNA
Rodzaj rynku	WTÓRNY	Cena	300 000 PLN
Cena za m2	125 PLN	Cena negocjowana	JEST
Kraj	POLSKA	Województwo	LUBELSKIE
Powiat	lubelski	Gmina	Konopnica
Miejscowość	Konopnica	Dzielnica - osiedle	Szerokie
Powierzchnia działki	2 400 m <sup>2</sup>	Kształt działki	PROSTOKĄT
Droga dojazdowa	GRUNTOWA		



Paweł Kępka  
Specjalista ds. sprzedaży nieruchomości

730 928 644  
p.kepka@capital-nieruchomosci.pl

Więcej ofert na stronie [www.capital-nieruchomosci.pl](http://www.capital-nieruchomosci.pl)