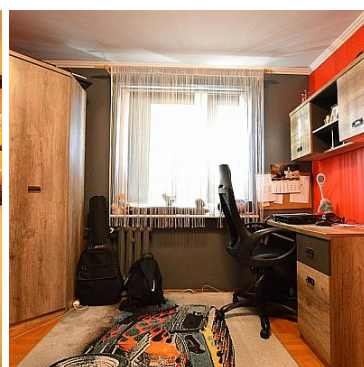
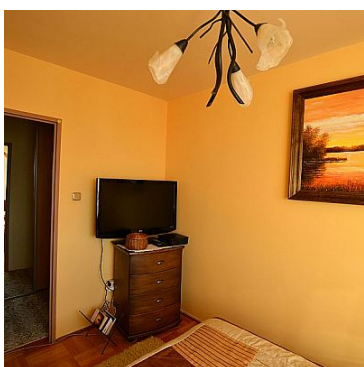
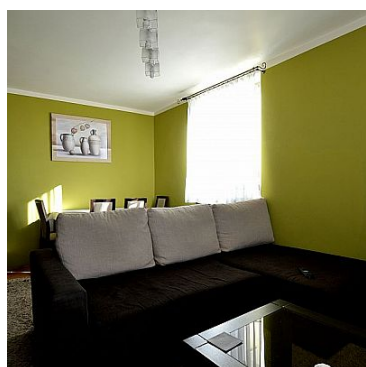
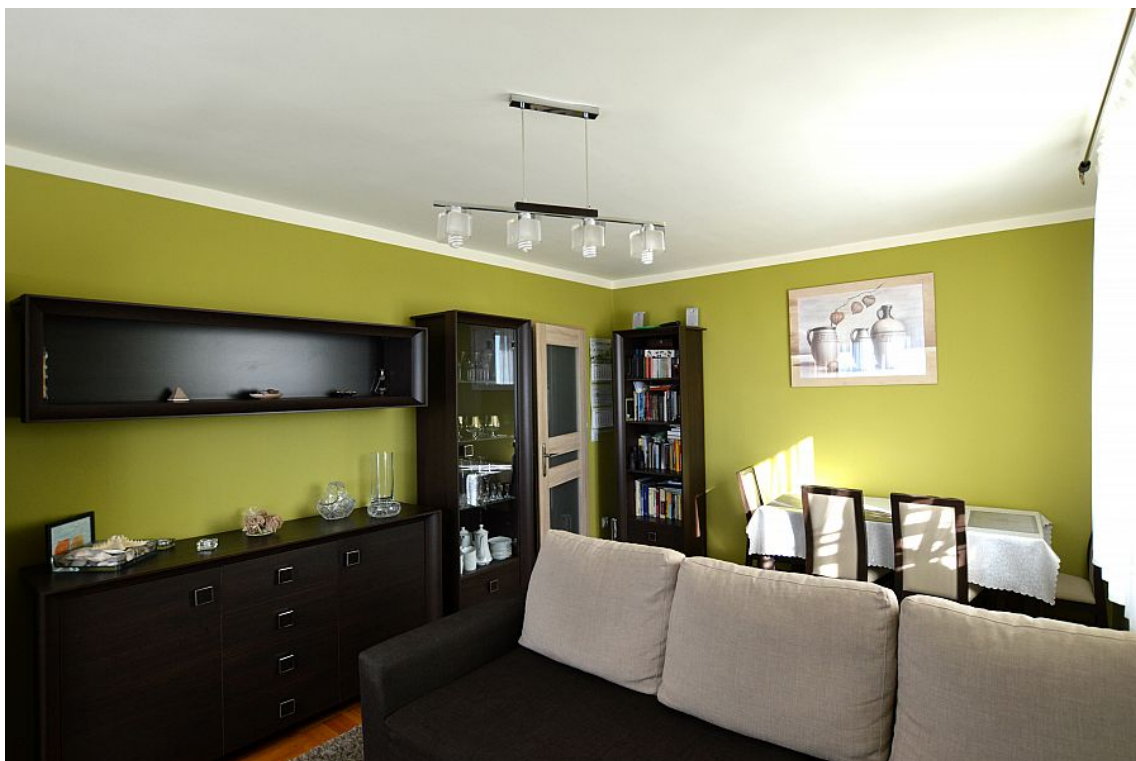


MIESZKANIE NA SPRZEDAŻ

liczba pokoi: 3, pow. całkowita: 60,70 m²,

Świdnik

Cena **336 000** zł



Proponujemy do sprzedaży 3 **pokojowe** mieszkanie położone w centrum Świdnika, przy ul. **Racławickiej**.

Mieszkanie o powierzchni **60.70 m²**, położone na **8 piętrze**, składa się z **3** pokoi, kuchni, łazienki i wc oraz przedpokoju.

Balkon, przynależna piwnica.

Mieszkanie rozkładowe (wschód-zachód).

W cenie zabudowa stała.


Pełna infrastruktura.

W bezpośrednim sąsiedztwie dużo ogólnodostępnych miejsc parkingowych.

Piękny widok.

Mieszkanie idealne dla rodziny.

POLECAM !!!

Symbol	135/CPT/OMS	Za co opłaty dodatkowe	PRĄD
Rozkład mieszkania	DWUSTRONNE	Stan budynku	DOBRY
Rodzaj nieruchomości	MIESZKANIE	Rodzaj transakcji	SPRZEDAŻ
Status	AKTUALNA	Cena 	336 000 PLN
Cena za m2	5 535 PLN	Czynsz i inne opłaty stałe	507 PLN
Kraj	POLSKA	Województwo	LUBELSKIE
Powiat	świdnicki (Świdnik)	Gmina	Świdnik
Miejscowość	Świdnik	Powierzchnia całkowita	61 m²
Powierzchnia użytkowa	61 m²	Rodzaj mieszkania	3-POKOJOWE
Rodzaj budynku	WIEŻOWIEC	Standard	DO ODŚWIEŻENIA
Typ kuchni	Z OKNEM	Liczba łazienek	1
Liczba pokoi	3	Piętro	8
Liczba pięter	10	Ilość poziomów	10
Ogrzewanie	C.O. Z SIECI MIEJSKIEJ	Podpiwniczenie /piwnica	PIWNICA
Forma własności	SPÓŁDZIELCZE WŁASNOŚCIOWE	Rodzaj podłogi	PARKIET, TERAKOTA
Ilość balkonów	1	Widok na wschód	✓
Widok na zachód	✓	Nr Licencji	19176



Karolina Lato-Książek
Specjalista ds. sprzedaży nieruchomości

607 308 593
k.lato@capital-finanse.pl

Więcej ofert na stronie www.capital-nieruchomosci.pl