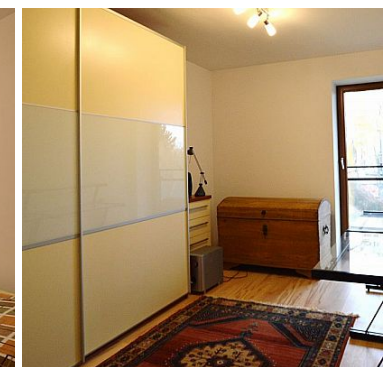
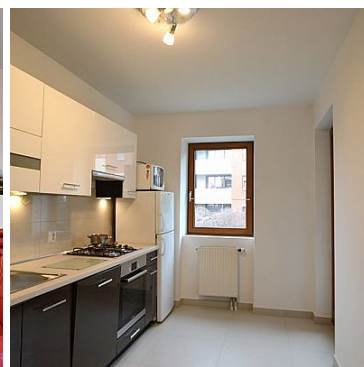


MIESZKANIE NA WYNAJEM

liczba pokoi: 3, pow. całkowita: 74,00 m²,

Lublin, LSM

Cena **2 500** zł



Do wynajęcia atrakcyjne i komfortowe mieszkanie położone na os. Piastowski/LSM. Teren na którym znajduje się budynek jest ogrodzony i zagospodarowany wieloma ozdobnymi nasadzeniami.

Mieszkanie składa się z salonu, osobnej w pełni wyposażonej kuchni, osobnego wc, sypialni, gabinetu, korytarza z dużą szafą oraz łazienki.

Duży salon z wygodną kanapą i fotelem, TV. Kuchnia z niezbędnym sprzętem AGD.

W jednej z sypialni duże łóżko, komoda, TV. Druga sypialnia służy za gabinet, znajdują się tu biurka, pojemna szafa, komoda i skrzynia. Dodatkowym atutem mieszkania jest lokalizacja. Pełna

infrastruktura w pobliżu (sklepy, punkty usługowe, przystanki komunikacji miejskiej itp.), blisko do ścisłego centrum miasta. Mieszkanie dostępne od zaraz.

Symbol	186/CPT/OMW	Za co opłaty dodatkowe	GAZ, PRĄD, WODA, INTERNET, TV
Rozkład mieszkania	NAROŻNE	Stan budynku	BARDZO DOBRY
Rodzaj nieruchomości	MIESZKANIE	Rodzaj transakcji	WYNAJEM
Status	AKTUALNA	Rodzaj rynku	WTÓRNY
Nieruchomość dostępna od	2020-01-30	Cena	2 500 PLN
Cena za	MIESIĄC	Cena za m2	34 PLN
Czynsz i inne opłaty stałe	200 PLN	Kaucja	2 500 PLN
Kraj	POLSKA	Województwo	LUBELSKIE
Miejscowość	Lublin	Dzielnica - osiedle	LSM
Spółdzielnia	LSM	Powierzchnia całkowita	74 m ²
Rodzaj mieszkania	APARTAMENT	Rodzaj budynku	BLOK
Standard	BARDZO DOBRY	Typ kuchni	Z OKNEM, ODDZIELNA
Wyposażenie kuchni	PEŁNE	Liczba łazienek	1
Wyposażenie łazienki	PEŁNE	Liczba WC	1
Liczba pokoi	3	Piętro	2
Liczba pięter	3	Ilość poziomów	1
Podpiwniczenie /piwnica	PIWNICA	Forma własności	PEŁNA WŁASNOŚĆ
Rodzaj okien	DREWNIANE	Rodzaj podłogi	PANELE, TERAKOTA
Rodzaj ogrodzenia	ŻYWOPILOT, METALOWE	Czy jest KW	JEST
Widok na południe	JEST	Widok na zachód	JEST
Nr Licencji	19176		



Beata Dusik
Specjalista ds. sprzedaży nieruchomości

533 894 098
b.dusik@capital-nieruchomosci.pl