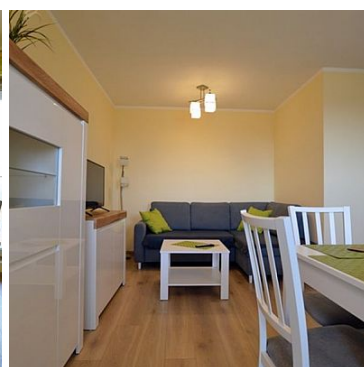
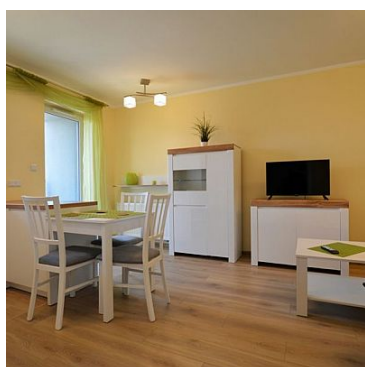
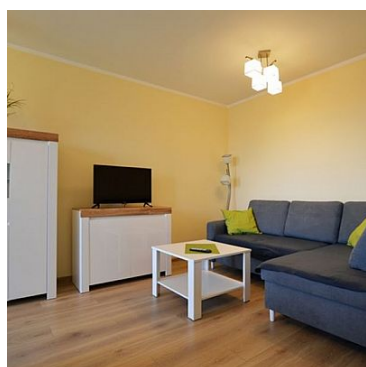


## MIESZKANIE NA WYNAJEM

liczba pokoi: 2, pow. całkowita: 40,00 m<sup>2</sup>,  
Lublin, Śródmieście


Cena **1 700** zł



**Do wynajęcia nowe, atrakcyjne mieszkanie położone w nowym budownictwie w Śródmieściu (al. Kompozytorów Polskich). Budynek z portiernią 24h, monitoringiem i 3 windami. Wewnątrz salon na planie otwartym z kuchnią i przedpokojem, sypialnia oraz łazienka z wc. Kuchnia z niezbędnym sprzętem AGD i pełnym wyposażeniem. W salonie narożna kanapa i TV. Sypialnia z łóżkiem małżeńskim i pojemną szafą. Dodatkowa szafa na przedpokoju. Mieszkanie dostępne od zaraz. Dogodny dojazd do centrum i dróg wylotowych z miasta. Idealna propozycja dla singla lub pary. Kryte miejsce parkingowe w cenie najmu.**

**Cena: 1700 zł + czynsz (300 zł) + prąd  
Ogrzewanie i woda do limitu w cenie najmu**

**Zapraszamy do osobistego zapoznania się z naszą ofertą. Polecamy!**

Symbol	<b>195/CPT/OMW</b>	Max liczba lokatorów (wynajem długoterminowy)	<b>2</b>
Za co opłaty dodatkowe	<b>PRĄD</b>	Rozkład mieszkania	<b>JEDNOSTRONNE</b>
Stan budynku	<b>BARDZO DOBRY</b>	Rodzaj nieruchomości	<b>MIESZKANIE</b>
Rodzaj transakcji	<b>WYNAJEM</b>	Status	<b>AKTUALNA</b>
Cena 	<b>1 700 PLN</b>	Cena za	<b>MIESIĄC</b>
Cena za m2	<b>43 PLN</b>	Czynsz i inne opłaty stałe	<b>300 PLN</b>
Kaucja	<b>2 000 PLN</b>	Minimalny okres wynajmu	<b>12</b>
Kraj	<b>POLSKA</b>	Województwo	<b>LUBELSKIE</b>
Powiat	<b>Lublin m.</b>	Gmina	<b>Lublin</b>
Miejscowość	<b>Lublin</b>	Dzielnica - osiedle	<b>Śródmieście</b>
Powierzchnia całkowita	<b>40 m<sup>2</sup></b>	Rodzaj mieszkania	<b>2-POKOJOWE</b>
Rodzaj budynku	<b>APARTAMENTOWIEC</b>	Rok budowy	<b>2019</b>
Standard	<b>IDEALNY</b>	Typ kuchni	<b>POŁĄCZONA Z SALONEM</b>
Liczba łazienek	<b>1</b>	Powierzchnia łazienek	<b>4, 30</b>
Stan łazienki	<b>BARDZO DOBRY</b>	Liczba WC	<b>1</b>
Droga dojazdowa	<b>RUCHLIWA ULICA</b>	Liczba pokoi	<b>2</b>
Powierzchnia pokoi	<b>18/12</b>	Liczba sypialni	<b>1</b>
Piętro	<b>4</b>	Liczba pięter	<b>14</b>
Ilość poziomów	<b>1</b>	Źródło c.w.	<b>SIEĆ MIEJSKA</b>
Ogrzewanie	<b>C.O. Z SIECI MIEJSKIEJ</b>	Stan instalacji	<b>NOWA</b>
Winda w nieruchomości	✓	Ilość wind	<b>3</b>
Telewizor	✓	Lodówka	✓
Pralka	✓	Piekarnik	✓
Zmywarka	✓	Kuchnia indukcyjna	✓
Ochrona	✓	Monitoring	✓

Drzwi antywłamaniowe	✓	Domofon	✓
Rodzaj okien	<b>PLASTIKOWE</b>	Rodzaj podłogi	<b>PANELE, TERAKOTA</b>
Liczba miejsc parkingowych	<b>1</b>	Ilość balkonów	<b>1</b>
Powierzchnia balkonu	<b>5.00 m<sup>2</sup></b>	Loggia	✓
Widok na wschód	✓	Nr Licencji	<b>19176</b>
Wyposażenie łazienki (wykaz)	<b>PRYSZNIC, PRALKA, WC</b>		



Michał Kazirodek  
Specjalista ds. najmu nieruchomości

730 929 640  
m.kazirodek@capital-nieruchomosci.pl

Więcej ofert na stronie [www.capital-nieruchomosci.pl](http://www.capital-nieruchomosci.pl)