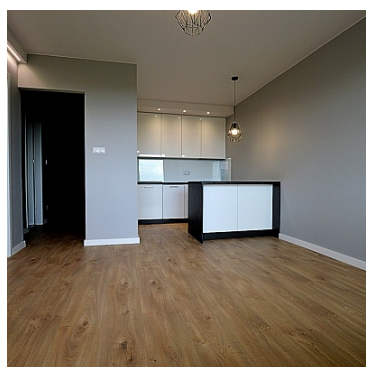


MIESZKANIE NA SPRZEDAŻ

liczba pokoi: 2, pow. całkowita: 32,70 m²,

Lublin, Czechów

Cena **345 000** zł



Proponujemy do sprzedaży nowo wykończone mieszkanie położone na Czechowie, **przy ul. Kameralnej.**

MIESZKANIE:

Mieszkanie położone na **5 piętrze** w bloku z 2 windami, o pow. **32,70 m²**, składa się z pokoju z aneksem kuchennym, sypialni, przedpokoju oraz łazienki z wc.

Duży balkon, przynależna piwnica. Okna pcv, wychodzące na wschód.

Lokal przeszedł gruntowny remont: wymienione wszystkie instalacje, wykonana wylewka, nowa stolarka drzwiowa.

W cenie mieszkania wyposażenie widoczne na zdjęciach (m.in: zabudowa kuchenna z wyspą, płyta indukcyjna, zmywarka, szafa w przedpokoju, łóżko).

LOKALIZACJA:

Mieszkanie położone w lubelskim Czechowie, przy ul. Kameralnej.

Ok 500 m do przystanku. MPK - szybki dojazd do centrum Lublina, bardzo dobre połączenie z uczelniami (UM, UMCS, KUL, WSPiA, WSSP).

W bliskim sąsiedztwie przychodnie, dyskont spożywczy, przedszkole, szkoła.


MEDIA:

Wszystkie media z sieci miejskiej, niski czynsz administracyjny (270 zł/1 os/).

FORMA WŁASNOŚCI:

Sp. własnościowe bez kw (brak zadłużeń).

POLECAM

Symbol	159/CPT/OMS	Za co opłaty dodatkowe	PRĄD
Rozkład mieszkania	JEDNOSTRONNE	Stan budynku	DOBRY
Rodzaj nieruchomości	MIESZKANIE	Rodzaj transakcji	SPRZEDAŻ
Status	AKTUALNA	Nieruchomość dostępna od	2020-06-26
Cena 	345 000 PLN	Cena za m2	10 550 PLN
Czynsz i inne opłaty stałe	270 PLN	Kraj	POLSKA
Województwo	LUBELSKIE	Powiat	Lublin m.
Gmina	Lublin	Miejscowość	Lublin
Dzielnica - osiedle	Czechów	Ulica	Kameralna
Spółdzielnia	SM Czechów	Powierzchnia całkowita	33 m²
Rodzaj mieszkania	2-POKOJOWE	Rodzaj budynku	BLOK
Rok budowy	1978	Standard	BARDZO DOBRY
Typ kuchni	ANEKS KUCHENNY	Wyposażenie kuchni	CZĘŚCIOWE
Liczba łazienek	1	Stan łazienki	BARDZO DOBRY
Liczba pokoi	2	Piętro	5
Liczba pięter	10	Ilość poziomów	1
Umeblowanie	CZĘŚCIOWE	Źródło c.w.	SIEĆ MIEJSKA
Ogrzewanie	C.O. Z SIECI MIEJSKIEJ	Podpiwniczenie /piwnica	PIWNICA
Stan instalacji	NOWA	Forma własności	SPÓŁDZIELCZE WŁASNOŚCIOWE
Energia elektryczna	✓	Źródło wody	WODA MIEJSKA
Rodzaj okien	PLASTIKOWE	Rodzaj podłogi	PANELE, TERAKOTA
Czy jest KW	✗	Ilość balkonów	1
Powierzchnia balkonu	4 m²	Widok na wschód	✓
Nr Licencji	19176	Osobne WC	✗



Paweł Kępka
Specjalista ds. sprzedaży nieruchomości

730 928 644
p.kepka@capital-nieruchomosci.pl

Więcej ofert na stronie www.capital-nieruchomosci.pl