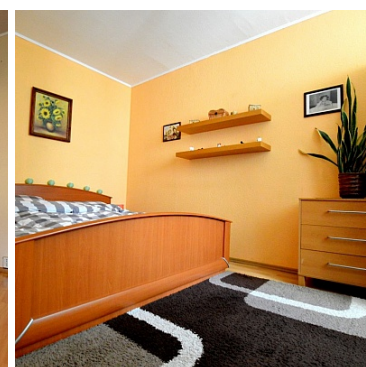
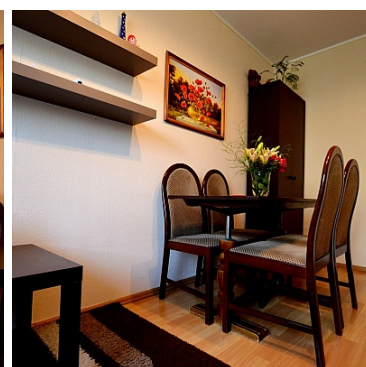
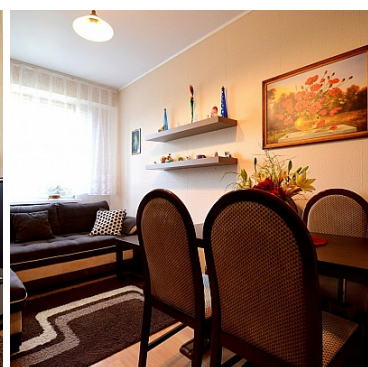
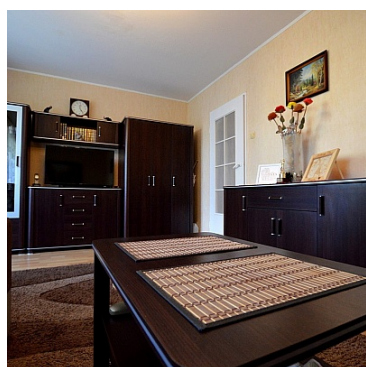


**MIESZKANIE NA SPRZEDAŻ**

liczba pokoi: 4, pow. całkowita: 72,00 m<sup>2</sup>,

Lublin, Czuby

Cena **470 000** zł



Proponujemy do sprzedaży mieszkanie położone na Czubah, przy ul. Szmaragdowej.

**LOKALIZACJA:**

Mieszkanie położone na **Czubah** (os. Widok), przy ul. **Szmaragdowej**. Szybki dojazd do centrum Lublina. W bliskim sąsiedztwie przystanek MPK. Blisko szkoła, przedszkole. Pełna infrastruktura. Dużo zieleni.

**MIESZKANIE I POMIESZCZENIA PRZYNALEŻNE.**

Mieszkanie położone na **1 piętrze/4**, o powierzchni **72 m<sup>2</sup>**, składa się z 4 pokoi, kuchni, przedpokoju, łazienki oraz wc. **Duży balkon** (6,7 m<sup>2</sup>). Przynależna **piwnica** (5,5 m<sup>2</sup>). Dodatkowym plusem mieszkania jest darmowe **miejsce postojowe** na ogrodzonym parkingu, z którego korzysta obecny właściciel (możliwość przejęcia).

**Mieszkanie rozkładowe** (brak pomieszczeń przejściowych) okna plastikowe, wychodzące na wschód oraz zachód.

W marcu wykonany generalny remont łazienki. Instalacja elektryczna miedziana.

#### **BLOK:**

Blok z **1989 roku**, ocieplony. Zadbana klatka schodowa. Spokojne sąsiedztwo.


#### **MEDIA:**

Wszystkie media dostępne z **sieci miejskiej**. **Czynsz administracyjny** 568 zł/ 2 os (w tym m.in zaliczka na ogrzewanie, wodę, gaz).

#### **FORMA WŁASNOŚCI**

Spółdzielcze własnościowe prawo do lokalu mieszkalnego.

#### **POLECAM**

Symbol	<b>160/CPT/OMS</b>	Za co opłaty dodatkowe	<b>PRĄD</b>
Rozkład mieszkania	<b>DWUSTRONNE</b>	Stan budynku	<b>BARDZO DOBRY</b>
Rodzaj nieruchomości	<b>MIESZKANIE</b>	Rodzaj transakcji	<b>SPRZEDAŻ</b>
Status	<b>AKTUALNA</b>	Rodzaj rynku	<b>WTÓRNY</b>
Cena 	<b>470 000 PLN</b>	Cena za m2	<b>6 528 PLN</b>
Czynsz i inne opłaty stałe	<b>568 PLN</b>	Kraj	<b>POLSKA</b>
Województwo	<b>LUBELSKIE</b>	Powiat	<b>Lublin m.</b>
Gmina	<b>Lublin</b>	Miejscowość	<b>Lublin</b>
Dzielnica - osiedle	<b>Czuby</b>	Spółdzielnia	<b>SM Widok</b>
Powierzchnia całkowita	<b>72 m<sup>2</sup></b>	Powierzchnia użytkowa	<b>72 m<sup>2</sup></b>
Rodzaj mieszkania	<b>4-POKOJOWE</b>	Rodzaj budynku	<b>BLOK</b>
Standard	<b>BARDZO DOBRY</b>	Typ kuchni	<b>Z OKNEM</b>
Powierzchnia kuchni	<b>6.50 m<sup>2</sup></b>	Wyposażenie kuchni	<b>NA ŻYCZENIE</b>
Liczba łazienek	<b>1</b>	Powierzchnia łazienek	<b>3, 4</b>
Stan łazienki	<b>BARDZO DOBRY</b>	Wyposażenie łazienki	<b>PEŁNE</b>
Liczba pokoi	<b>4</b>	Powierzchnia pokoi	<b>17, 5/12/12/9</b>
Liczba sypialni	<b>4</b>	Piętro	<b>1</b>
Liczba pięter	<b>4</b>	Ilość poziomów	<b>4</b>
Umeblowanie	<b>NA ŻYCZENIE</b>	Podpiwniczenie /piwnica	<b>PIWNICA</b>
Powierzchnia piwnicy	<b>6 m<sup>2</sup></b>	Forma własności	<b>SPÓŁDZIELCZE WŁASNOŚCIOWE</b>
Rodzaj kanalizacji	<b>MIEJSKA</b>	Źródło wody	<b>WODA MIEJSKA</b>
Rodzaj okien	<b>PLASTIKOWE</b>	Rodzaj podłogi	<b>PANELE, TERAKOTA</b>
Czy jest KW	<b>×</b>	Ilość balkonów	<b>1</b>
Powierzchnia balkonu	<b>6, 7 m<sup>2</sup></b>	Widok na wschód	<b>✓</b>
Widok na zachód	<b>✓</b>	Nr Licencji	<b>19176</b>



Paweł Kępka  
Specjalista ds. sprzedaży nieruchomości

730 928 644  
p.kepka@capital-nieruchomosci.pl

Więcej ofert na stronie [www.capital-nieruchomosci.pl](http://www.capital-nieruchomosci.pl)