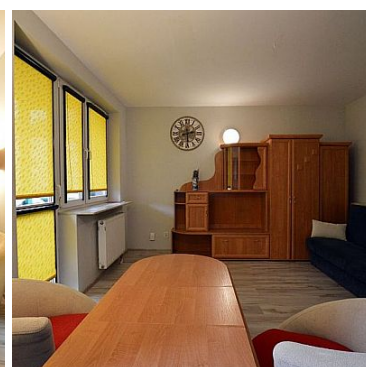
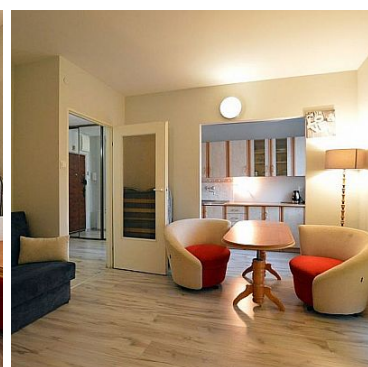
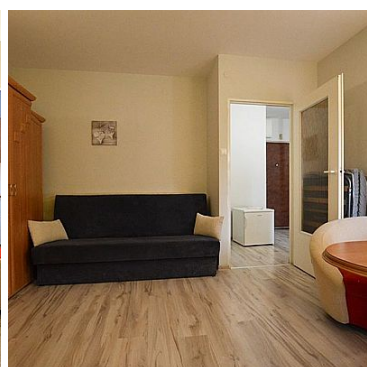
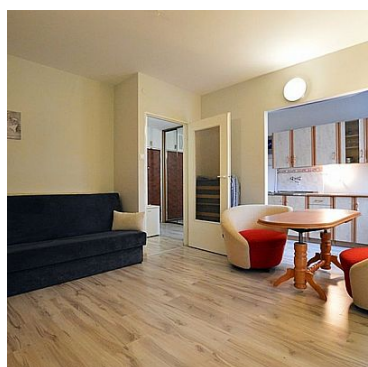


## MIESZKANIE NA WYNAJEM

liczba pokoi: 1, pow. całkowita: 32,00 m<sup>2</sup>,

Lublin, Czechów Dolny


Cena **1 450** zł



Do wynajęcia kawalerka położona w nowszym budownictwie przy ul. Milenijnej, w niedalekiej odległości od Uniwersytetu Medycznego. Wewnątrz jeden pokój na planie otwartym z kuchnią i przedpokojem oraz łazienka z wc. Na wyposażeniu duża lodówka (niewidoczna na zdjęciach), kuchenka gazowa, ekspres do kawy. W przedpokoju szafa w zabudowie. Możliwość parkowania przy budynku, pełna infrastruktura w pobliżu (m. in. sklepy, apteka, przystanki komunikacji miejskiej itp.). Doskonała propozycja dla 1 osoby lub pary. Mieszkanie dostępne od sierpnia.

Cena: 1450 zł + prąd, gaz  
Ogrzewanie i woda do limitu w cenie najmu

**Zapraszamy do osobistego zapoznania się z naszą ofertą**

Symbol	<b>203/CPT/OMW</b>	Max liczba lokatorów (wynajem długoterminowy)	<b>2</b>
Za co opłaty dodatkowe	<b>PRĄD, GAZ</b>	Rozkład mieszkania	<b>JEDNOSTRONNE</b>
Stan budynku	<b>DOBRY</b>	Rodzaj nieruchomości	<b>MIESZKANIE</b>
Rodzaj transakcji	<b>WYNAJEM</b>	Status	<b>ZAWIESZONA</b>
Cena 	<b>1 450 PLN</b>	Cena za	<b>MIESIĄC</b>
Cena za m2	<b>45 PLN</b>	Kaucja	<b>1 450 PLN</b>
Minimalny okres wynajmu	<b>12</b>	Kraj	<b>POLSKA</b>
Województwo	<b>LUBELSKIE</b>	Powiat	<b>Lublin m.</b>
Gmina	<b>Lublin</b>	Miejscowość	<b>Lublin</b>
Dzielnica - osiedle	<b>Czechów Dolny</b>	Powierzchnia całkowita	<b>32 m<sup>2</sup></b>
Rodzaj mieszkania	<b>1-POKOJOWE</b>	Rodzaj budynku	<b>BLOK</b>
Standard	<b>PODSTAWOWY</b>	Typ kuchni	<b>POŁĄCZONA Z SALONEM</b>
Liczba łazienek	<b>1</b>	Liczba WC	<b>1</b>
Droga dojazdowa	<b>ULICA OSIEDLOWA</b>	Rodzaj nawierzchni	<b>ASFALTOWA / KOSTKA</b>
Liczba pokoi	<b>1</b>	Liczba sypialni	<b>1</b>
Piętro	<b>1</b>	Liczba pięter	<b>4</b>
Ilość poziomów	<b>1</b>	Źródło c.w.	<b>SIEĆ MIEJSKA</b>
Ogrzewanie	<b>C.O. Z SIECI MIEJSKIEJ</b>	Lodówka	✓
Pralka	✓	Piekarnik	✓
Kuchnia gazowa	✓	Monitoring	✓
Domofon	✓	Rodzaj okien	<b>PLASTIKOWE</b>
Rodzaj podłogi	<b>PARKIET, TERAKOTA</b>	Balkon	✓
Ilość balkonów	<b>1</b>	Widok na zachód	✓
Nr Licencji	<b>19176</b>	Wyposażenie łazienki (wykaz)	<b>WC, PRALKA, WANNA</b>



Michał Kazirodek  
Specjalista ds. najmu nieruchomości

730 929 640  
m.kazirodek@capital-nieruchomosci.pl

Więcej ofert na stronie [www.capital-nieruchomosci.pl](http://www.capital-nieruchomosci.pl)