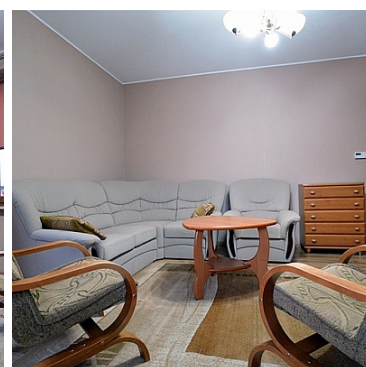


MIESZKANIE NA WYNAJEM

liczba pokoi: 3, pow. całkowita: 62,00 m²,


Lublin, Czechów Górny

Cena **2 100** zł



Do wynajęcia przestronne mieszkanie w nowszym budownictwie nieopodal Uniwersytetu Medycznego i supermarketu Auchan (ul. Pileckiego). Wewnątrz 3 ustawne i umeblowane pokoje (salon z wyjściem na balkon + 2 sypialnie), oddzielna kuchnia, łazienka z wc i przestronny hall z 2 szafami w zabudowie. Możliwość wynajęcia miejsca postojowego pod budynkiem (150zł/m-c). Pełna infrastruktura w pobliżu, cicha i spokojna okolica. Oferta dostępna od zaraz. Zapraszamy do osobistego zapoznania się z naszą propozycją. Polecamy!

Cena: 2100zł + prąd, gaz
Woda do limitu w cenie najmu

Symbol	255/CPT/OMW	Za co opłaty dodatkowe	PRĄD, GAZ
Rozkład mieszkania	DWUSTRONNE	Czy właściciel mieszka w mieszkaniu	NIE
Stan budynku	DOBRY	Rodzaj nieruchomości	MIESZKANIE
Rodzaj transakcji	WYNAJEM	Status	AKTUALNA
Cena 	2 100 PLN	Cena za	MIESIĄC
Cena za m2	34 PLN	Kaucja	2 100 PLN
Kraj	POLSKA	Województwo	LUBELSKIE
Powiat	Lublin m.	Gmina	Lublin
Miejscowość	Lublin	Dzielnica - osiedle	Czechów Górny
Powierzchnia całkowita	62 m²	Powierzchnia użytkowa	62 m²
Rodzaj mieszkania	3-POKOJOWE	Rodzaj budynku	BLOK
Rok budowy	2006	Standard	DOBRY
Typ kuchni	ODDZIELNA	Liczba łazienek	1
Stan łazienki	DOBRY	Droga dojazdowa	ULICA OSIEDLOWA
Liczba pokoi	3	Liczba sypialni	2
Piętro	2	Liczba pięter	4
Ilość poziomów	1	Źródło c.w.	GAZOWY PRZEPŁYWOWY
Ogrzewanie	C.O. GAZOWE	Lodówka	✓
Pralka	✓	Piecyk gazowy	✓
Piekarnik	✓	Kuchnia gazowa	✓
Drzwi antywłamaniowe	✓	Domofon	✓
Rodzaj okien	PLASTIKOWE	Rodzaj podłogi	PANELE, TERAKOTA
Typ garażu	PODZIEMNY	Miejsz garażowych	1
Balkon	✓	Ilość balkonów	1
Widok na południe	✓	Widok na zachód	✓

Rolety ✓

Wyposażenie łazienki
(wykaz)

**PRYSZNIC, WC,
PRALKA**

Kuchenka mikrofalowa ✓



Michał Kazirodek
Specjalista ds. najmu nieruchomości

730 929 640
m.kazirodek@capital-nieruchomosci.pl

Więcej ofert na stronie www.capital-nieruchomosci.pl