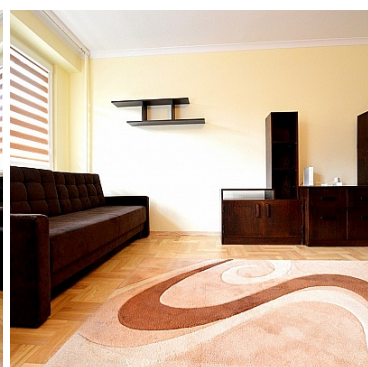


## MIESZKANIE NA WYNAJEM

liczba pokoi: 3, pow. całkowita: 63,00 m<sup>2</sup>,

Lublin, Czechów

Cena **1 800** zł



Proponujemy do wynajęcia mieszkanie położone na **Czechowie, przy ul. Paganiniego**.

Mieszkanie o pow. **63 m<sup>2</sup>**, położone na **2 piętrze**, składa się z **3 rozkładowych pokoi** (wschód/zachód), kuchni, łazienki z wc oraz przedpokoju. **Duży balkon**.

Mieszkanie **kompletnie wyposażone** (m.in: szafy, łóżka, biurka, agd - lodówka, pralka, mikrofalówka, kuchenka), wszystkie pokoje odświeżone. Łazienka z wc po **generalnym remoncie**.


**Bliski sąsiedztwo lubelskich uczelni** (1,3 km do Uniwersytetu Medycznego, 1,8 km na UMCS, KUL). W bezpośrednim sąsiedztwie przystanek MPK.

**Czynsz najmu 1800 zł/ m-c + prąd ( gaz w cenie, woda i ogrzewanie do limitu w cenie).**

**Wszystkie media z sieci miejskiej** (brak piecyka gazowego).

Pod blokiem duży, ogólnodostępny parking.

*POLECAM*

Symbol	<b>267/CPT/OMW</b>	Rozkład mieszkania	<b>DWUSTRONNE</b>
Czy właściciel mieszka w mieszkaniu	<b>NIE</b>	Stan budynku	<b>DOBRY</b>
Rodzaj nieruchomości	<b>MIESZKANIE</b>	Rodzaj transakcji	<b>WYNAJEM</b>
Status	<b>AKTUALNA</b>	Cena 	<b>1 800 PLN</b>
Cena za	<b>MIESIĄC</b>	Stara cena	<b>1-950 PLN</b>
Cena za m2	<b>29 PLN</b>	Kraj	<b>POLSKA</b>
Województwo	<b>LUBELSKIE</b>	Powiat	<b>Lublin m.</b>
Gmina	<b>Lublin</b>	Miejscowość	<b>Lublin</b>
Dzielnica - osiedle	<b>Czechów</b>	Ulica	<b>Paganiniego</b>
Powierzchnia całkowita	<b>63 m<sup>2</sup></b>	Rodzaj mieszkania	<b>BLOK, 3-POKOJOWE</b>
Rodzaj budynku	<b>WIEŻOWIEC, BLOK</b>	Standard	<b>BARDZO DOBRY</b>
Typ kuchni	<b>Z OKNEM</b>	Powierzchnia kuchni	<b>5.68 m<sup>2</sup></b>
Wyposażenie kuchni	<b>PEŁNE</b>	Liczba łazienek	<b>1</b>
Stan łazienki	<b>BARDZO DOBRY</b>	Liczba pokoi	<b>3</b>
Powierzchnia pokoi	<b>25/12, 5/6, 69</b>	Liczba sypialni	<b>3</b>
Piętro	<b>2</b>	Liczba pięter	<b>10</b>
Ilość poziomów	<b>10</b>	Umeblowanie	<b>PEŁNE</b>
Źródło c.w.	<b>SIEĆ MIEJSKA</b>	Ogrzewanie	<b>C.O. Z SIECI MIEJSKIEJ</b>
Forma własności	<b>ODRĘBNA WŁASNOŚĆ</b>	Rodzaj kanalizacji	<b>MIEJSKA</b>
Źródło wody	<b>WODA MIEJSKA</b>	Uciążliwość okolicy	<b>CICHE</b>
Rodzaj podłogi	<b>PANELE, TERAKOTA</b>	Ilość balkonów	<b>1</b>
Widok na wschód	✓	Widok na zachód	✓
Nr Licencji	<b>19176</b>		



Paweł Kępka  
Specjalista ds. sprzedaży nieruchomości

730 928 644  
p.kepka@capital-nieruchomosci.pl

Więcej ofert na stronie [www.capital-nieruchomosci.pl](http://www.capital-nieruchomosci.pl)